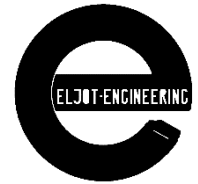


Montageanleitung



eljot-engineering

für das Teil :Türverstärkung
vom Typ :Gerda
des Herstellers :eljot-engineering
Lars Harnack
Rabenstr.2
D-13505 Berlin

HINWEIS:

Immer mit persönlicher Schutzausrüstung arbeiten!!!

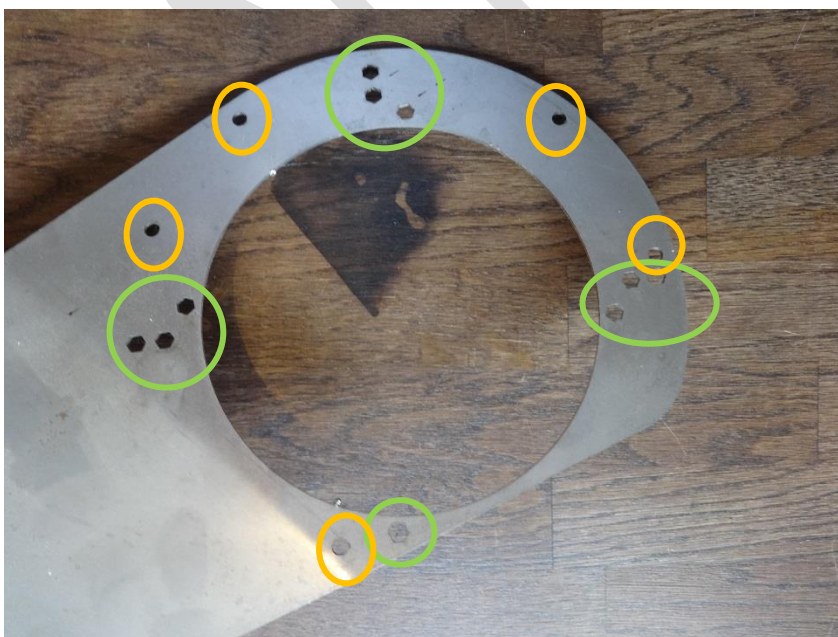
Immer sorgfältig arbeiten!!

Immer auf guten Korrosionsschutz achten!!

Es empfiehlt sich im Rahmen der Montage von Gerda das Türaussenblech und die Türverkleidung umfangreich zu dämmen (auf den Bildern ist Alubuthyl gezeigt).

Die Montage von Gerda erfordert Geduld und Ruhe, bitte genügend Zeit einplanen (5h für die erste Tür, 2h für die zweite Tür).

Belegungsplan



6ktLöcher in unterschiedlichen Lochkreisen für Montage Lautsprecherring

Richtigen Lochkreis entsprechend dem verwendeten Lautsprecher wählen

Runde Löcher für Nietbefestigung mit Türinnenblech

Abb.1 Belegungsplan

Montage

1. Türverkleidung demontieren
2. Bei Verwendung von originalen Türtaschen mit 16cm Lautsprechern, die Türtasche demontieren und den Lautsprecherkorb entnehmen
3. Türverkleidung großzügig innerhalb der Türtasche ausschneiden.
Es muß mindestens der 16cm Korb mit 3cm horizontalem Weg durch den Ausbruch passen.



Abb. 1: neuer Lautsprecherausschnitt

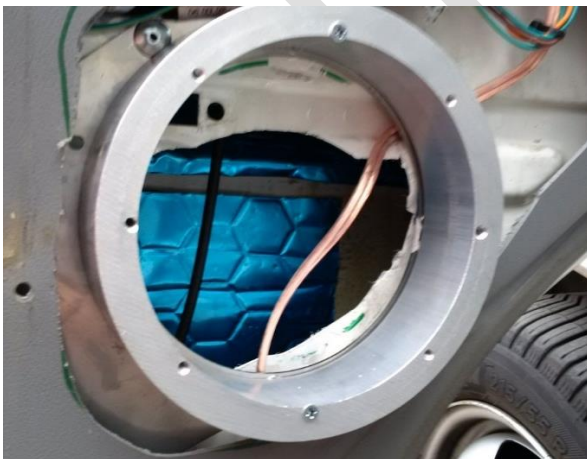


Abb. 2: Überprüfung Ausschnitt anhand des Lautsprecherrings

3. Bei Verwendung ohne originale Türtaschen entfällt der Lautsprecherkorb als Referenz. Die Türverkleidung ist entsprechend anzuarbeiten.
4. Verstärkungsrippen auf der Rückseite der Türverkleidung im Bereich von Gerda entfernen.

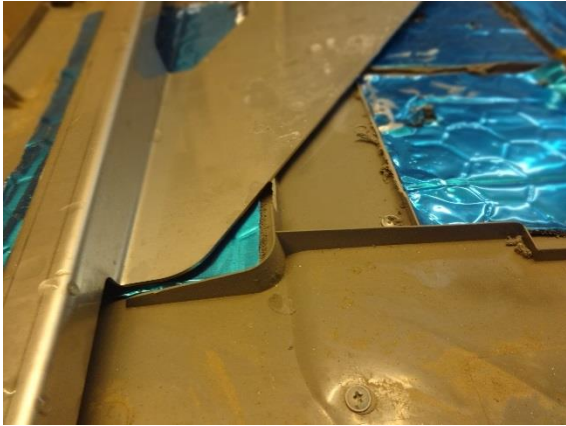


Abbildung 1 Bearbeitete Türverkleidung mit Gerda

5. Fensterscheibe demontieren
6. Fensterheber lösen, dieser kann in der Tür verbleiben
7. Gerda einfädeln

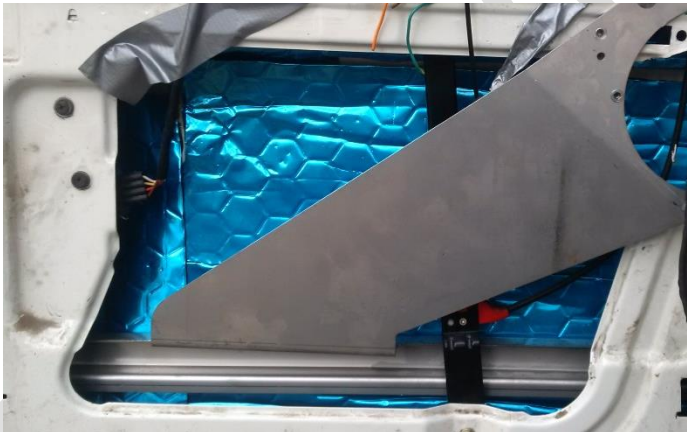
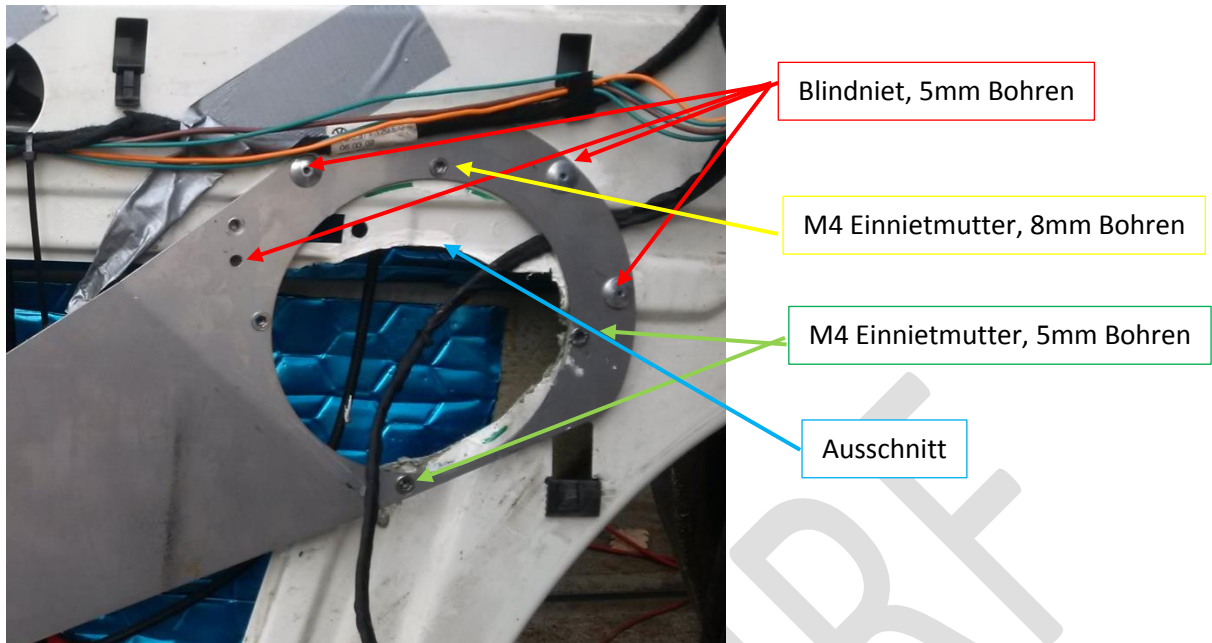


Abb. 4: In Türverkleidung eingefädelt Gerda

8. Original Lautsprecherkorb montieren
9. Gerda ausrichten, so daß der obere runde Bereich (zukünftiger Lautsprecher) an identischer originaler Stelle sitzt (Lautsprecherkorb ist die Referrenz).
10. Löcher für Blindniete anzeichnen
11. Löcher für Blindnietmuttern anzeichnen
12. Ausschnitt im Türblech anzeichnen
13. Untere Löcher anzeichnen
14. Gerda ausfädeln



15. 5mm Löcher für obere Blindniete bohren (rot)

16. 8mm als Freigang für obere für Einnietmutter bohren (gelb)

17. 6mm Löcher im Bereich der vorderen/ unteren Einnietmutter bohren (grün)

18. Ausschnitt anbringen (blau). Die Größe des Ausschnittes ist abhängig von dem gewählten Lautsprecher und dem Abstandsring.

19. 8mm Löcher unten bohren



20. Rostschutz auftragen, Späne aus der Tür absaugen

21. Käfigmuttern unten in Gerda einclippen

22. Gerda wieder einfädeln

23. Untere Schrauben (M6) lose Anschlagen

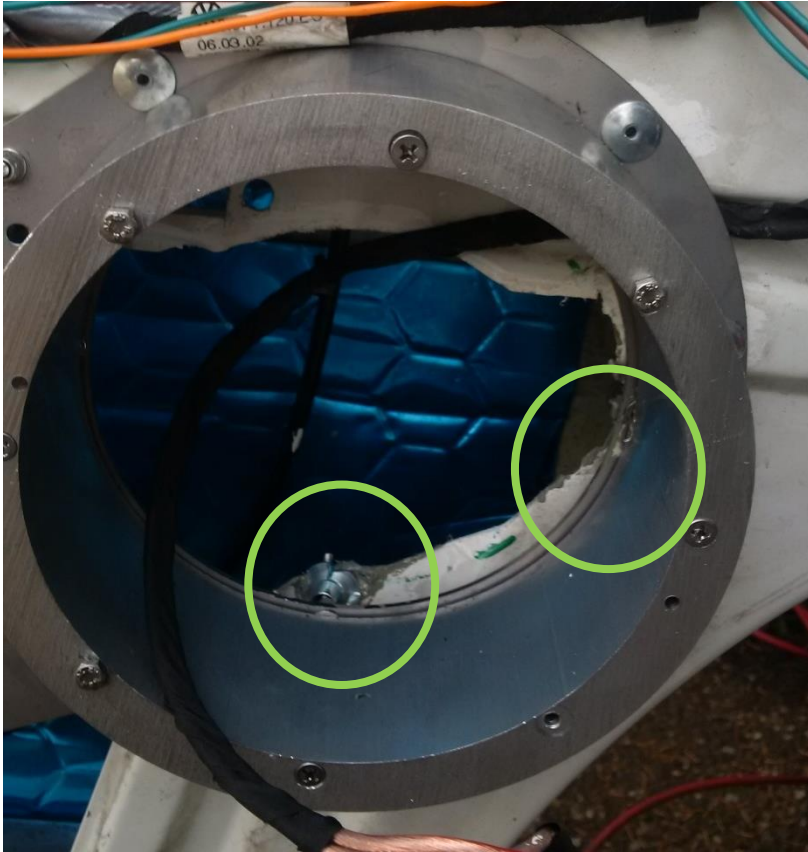
24. Korrekten Sitz erneut anhand des Lautsprecherkorbes überprüfen

25. Blindniete setzen

26. Untere Schrauben anziehen

27. M4 Einnietmuttern setzen

28. Ring mit Lautsprecher montieren. Hierbei auch das Türinnenblech an den Löchern der Pos 17 mit verschrauben/ verspannen



29. Fensterheber befestigen
30. Fenster montieren
31. Lautsprecher montieren
32. Türverkleidung montieren