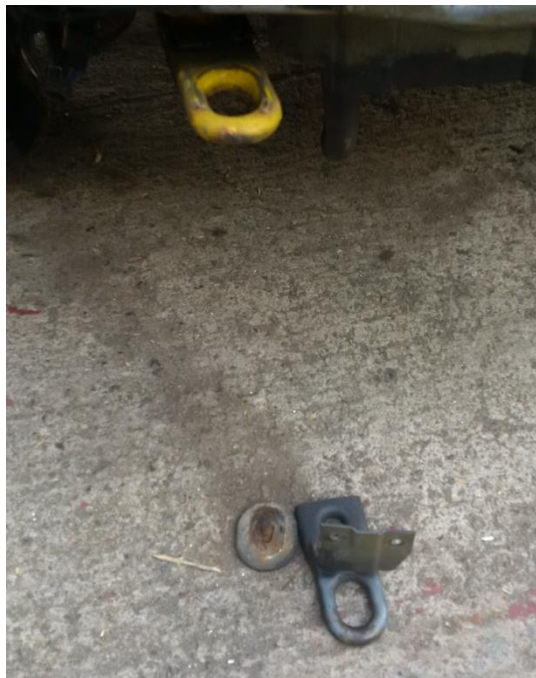


# Montageanleitung

für das Teil :Frontstoßstange  
vom Typ :Bella  
des Herstellers :eljot-engineering  
Lars Harnack  
Rabenstr.2  
D-13505 Berlin

1. Serienstoßstange demontieren, Stoßstangenträger Metallkern bleibt am Fahrzeug
2. Nach dem Lösen aller Schrauben kann die Stoßstange nach vorne abgezogen werden. Evtl vorhandene elektrische Verbindungen lösen (Temp sensor oder Nebelscheinwerfer)
3. Die Streben der unteren Stoßstangen-ecken demontieren
4. Entfernen Sie die Verlängerung des Abschlepphakens



5. Die unteren-äußeren Befestigungsschrauben des Stoßstangenträgers durch mitgelieferte Schrauben M8x35 ersetzen



6. Die drei Stoßstangenteile durch mitgelieferte M8x15 lose Verschrauben (incl U-Scheibe und Sicherungsscheibe)
7. Wenn das Fahrzeug über eine Climatronic verfügt müssen die Vorwiderstände nach hinten gebogen werden.
8. Bella in die Führungsschienen über den Metallkern schieben.
9. Die Position der Einzelteile zueinander und zum Fahrzeug wird durch die Formgebung gegeben.
10. Prüfen Sie nun ob die Stoßstange an den Auflageflächen und Außenkanten sauber anliegt.
11. Verschrauben Sie die Einzelteile fest miteinander
12. Vordere, obere (Serien-) Befestigung mit M 6x20 schrauben anziehen.



13. Seitliche Befestigungswinkel positionieren und verschrauben.
14. Überprüfen Sie vor Fahrtritt nochmals alle Verschraubungen
15. Vor Inbetriebnahme im Bereich der STVZO muß eine §21 Begutachtung durchgeführt werden.